



# winn scandinavia

---

## Monteringsanvisning

Baspaket till Audi Q4 e-tron m/ Sonos-ljudpaket

## Grattis till ditt köp av detta baspaket till Audi Q4 e-tron!

Detta paket är särskilt framtaget för att passa med den befintliga ljudanläggningen i Audi Q4 e-tron med Sonos-ljudpaket från fabrik. Både förstärkare och baslåda monteras dolt under golvet i bagageutrymmet. Med undantag för strömanslutningen är hela lösningen är plug and play, med kontakter som passar rakt på originalanslutningarna i bilen. All montering lämnar bilens originalkablage orört.

Vår monteringsanvisning kommer vägleda dig genom installationsprocessen, som beräknas ta runt 2-3 timmar.

### Paketet innehåller:

- Modellanpassad baslåda
- GAS MAX S1-6D1 baselement
- Helix M ONE förstärkare
- Färdigterminerade ström- och jordkablar med tillbehör
- Modellanpassat Plug N Play-kablage
- M6-mutter, M8-skruv och buntband

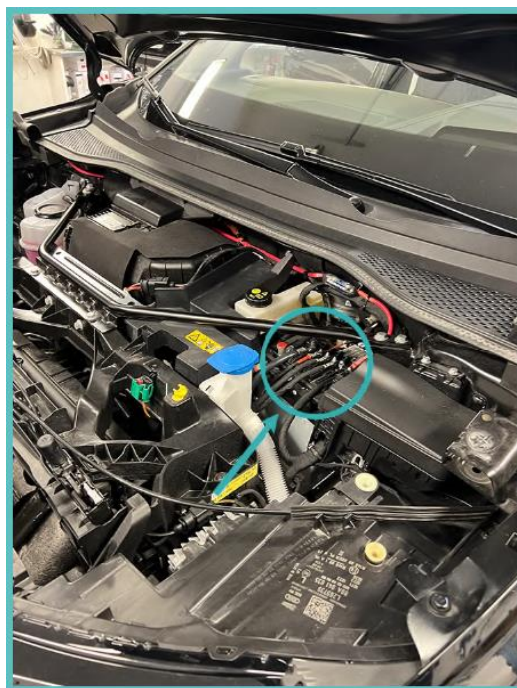
### Du behöver:

- 10 mm hylsa
- 13 mm hylsa
- Torx T25
- Torx T30
- Insexnycklar
- Kniv
- Demonteringsverktyg i plast

Känner du dig redo? Då sätter vi igång!

## 1. Demontering

Börja med att öppna motorhuven och ta bort gummitätningen längs toppen av vattenplåten. Ta av locket på säkringslådan/kopplingslådan ovanför batteriet.



Öppna båda dörrarna på höger sida (passagerarsidan).

Titta in under handskfacket och lossa de tre svarta clipsen som håller fast tygmattan under instrumentbrädan.

Lossa tröskellisten vid framdörren på passagerarsidan genom att börja i framkant och lyfta den rakt upp, den är fäst med clips. Här kan ett demonteringsverktyg vara till hjälp, men det är inte nödvändigt. När du når B-stolpen (stolpen mellan fram- och bakdörren), ska tröskellisten lossas från B-stolpen och fortsätta bakåt. B-stolpskyddet ska alltså inte lossas. Ta sedan ut hela tröskellisten från bilen.

Lossa sedan på kickpanelen framtill. Detta är den panel som sitter framför tröskellisten, på höger sida under handskfacket.

Nästa steg är att lossa på baksätet.

**OBS!** Det går faktiskt att montera detta paket och dra strömkabeln utan att lossa på baksätet, genom att dra strömkabeln under. Det kan ibland spara lite tid och arbete eftersom baksätet ibland kan sitta fast hårt. Om du vill försöka utan att lossa baksätet, fortsätt till punkt 3.

Du hittar en punkt på vardera sida av baksätet som ska lyftas rakt upp med ett kraftfullt ryck. När dessa har lossats så kan du ta ut hela baksätet ur bilen, och du kommer kunna lossa den sista delen av tröskellisten.



När alla lister är loss, dubbelkolla att inga clips har lossnat och sitter kvar i bilen. Om de sitter kvar i bilen kan de lossas med en tång eller skruvmejsel och monteras tillbaka på panelen.

## 2. Förberedelse i bagageutrymmet

Gå bak till bagageutrymmet i bilen och ta bort golvmattan. Ta ett ordentligt grepp om tröskellisten över bagagekanten och dra rakt upp, så lossnar den.

Lossa skruvarna längst upp på originalbasen med en Torx T25.



Koppla därefter isär kontakten till originalbasen, se bild nedan.



Dra hårt i baslådan, rakt upp, så lossar den och du kan ta ut hela baslådan från bilen. I golvet hittar du sedan två bultar som lådan var fäst i. Lossa dessa med hjälp av en Torx T30 och ta bort dem.

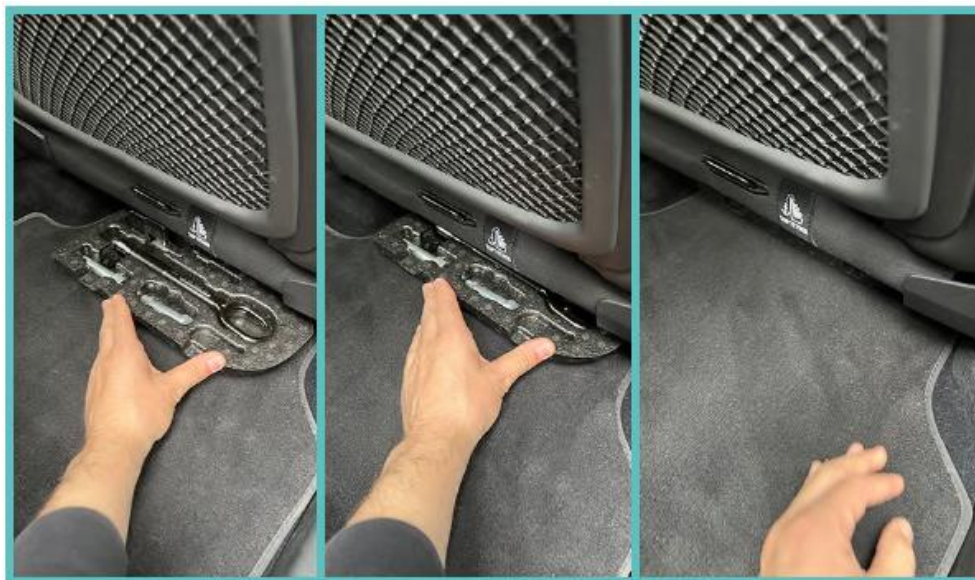
Vi rekommenderar att du tar alla dessa bultar och skruvar och förvarar dem tillsammans med originalbaslådan, om du i framtiden vill återställa bilen till originalskick.

Det sista som återstår av demonteringen är att försiktigt lossa verktygslådan som är gjord av svart frigolit. Skjut fingrarna försiktigt under hela frigolitstycket för att lossa den, se bild nedan.

**OBS!** Var försiktig med verktygslådan. Om du bara lyfter den i ena sidan kan den gå sönder när du försöker lossa den.



Ta verktygslådan och skjut den under passagerarsätet i fram.





### 3. Strömkabeldragning

Nu är det dags att dra strömkabeln genom kupén för att börja med monteringen.

Börja med att mäta en lämplig längd blå strömkabel (röd på bilden), från änden med ringkabelsko. Kabeln får inte vara längre än 30cm. Klipp av strömkabeln, använd en kniv för att skala av isoleringen och sätt in den i den medföljande säkringshållaren. Gör likadant med den andra änden av strömkabeln.



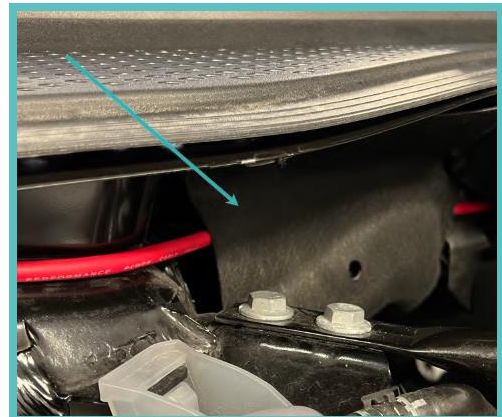
Använd insexnycklar för att skruva fast strömkabeln och känn så att den sitter fast ordentligt. Skruva fast en säkring i säkringshållaren och sätt tillbaka locket på säkringshållaren.

**OBS!** Koppla inte in strömkabeln till strömanslutningen innan all inkoppling och montering är klar.

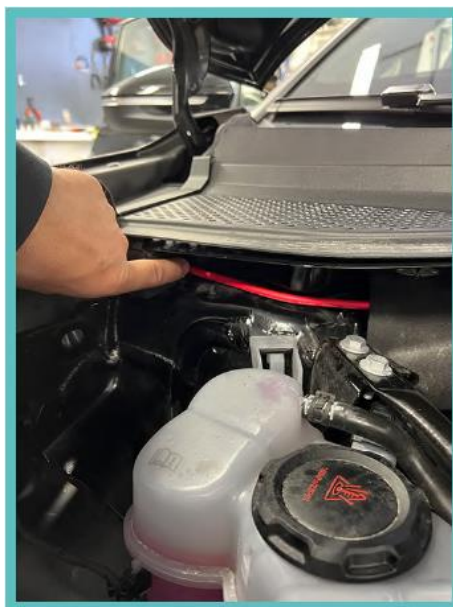
Använd buntband för att dra strömkabeln och montera säkringshållaren, se bild nedan.



Dra strömkabeln under fästet till panelen vid sidan om bromsvätskebehållaren och fortsätt vidare under plasten till värmepaketet (se bilder nedan). Lossa fästet till ljudisoleringen och för kabeln bakom de sista 30 cm av ljudisoleringen, och sätt tillbaka isoleringen.



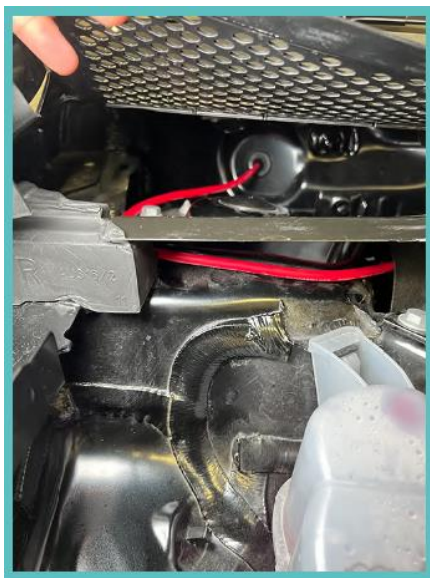
Dra sedan kabeln bakom kanten och in under plasten under framrutan. Här måste du lyfta upp panelen lite för att komma åt.





Under plasten kommer du hitta en gummigenomföring som leder in i bilens kupé. Gör ett litet hål i mitten av genomföringen och dra igenom strömkabeln. Ett långt buntband eller liknande kan med fördel användas för att lirka genom strömkabeln, genom att tejpa strömkabeln runt buntbandet och dra buntbandet genom gummigenomföringen. Glidex eller liknande smörjmedel kan underlätta för att dra strömkabeln genom gummitätningen.

Strömkabeln ska in i genomföringen och nedåt så kommer du enkelt komma åt den inifrån kupén, bakom handskfacket.



**OBS!** Se till att kabeln har en punkt som hänger lägre i motorutrymmet än gummigenomföringen. Detta skapar ett sorts vattenlås och förhindrar att vatten som eventuellt kommer på kabeln inte följer kabeln in i bilen.

Nästa steg är att dra strömkabeln genom kupén bak till bagaget. Strömkabeln ska följa kabelstammen som går i bilen i tröskeln.

Fäst strömkabeln med buntband med ~40 cm intervall så att den ligger snyggt och prydligt hela vägen. Kabeln ska dras vidare bakåt under B-stolpen, under tröskeln till bakdörren, under baksätet och till slut bak till bagageutrymmet.



Väl framme i bagageutrymmet kan du enkelt trycka strömkabeln under sidopanelen på bilens högra sida. Du behöver inte ta loss den här panelen, lyft bara lite på kanten nedtill och skjut in kabeln så att du får strömkabeln ut helt i bakkant.

#### 4. Montering av baslåda med förstärkare

Ta fram baslådan och sätt den på golvet i bagageutrymmet framför baljan. Ta medföljande skruv och en 13 mm hylsa/nyckel och skruva fast den grå jordkabeln från förstärkaren i hålet i botten av baljan, se bild nedan.



Koppla samman snabbkontakten från förstärkaren med kontakten du lossade som gick till originalbasen i bilen.





Klipp av den blå strömkabeln (röd på bilden) till en lagom längd, så att den når fram till förstärkarens strömanslutning (+12V).

Skala av ~12 mm och anslut strömkabeln till +12V-ingången på förstärkaren.

Skruva fast strömkabeln i terminalen med insexnyckel.



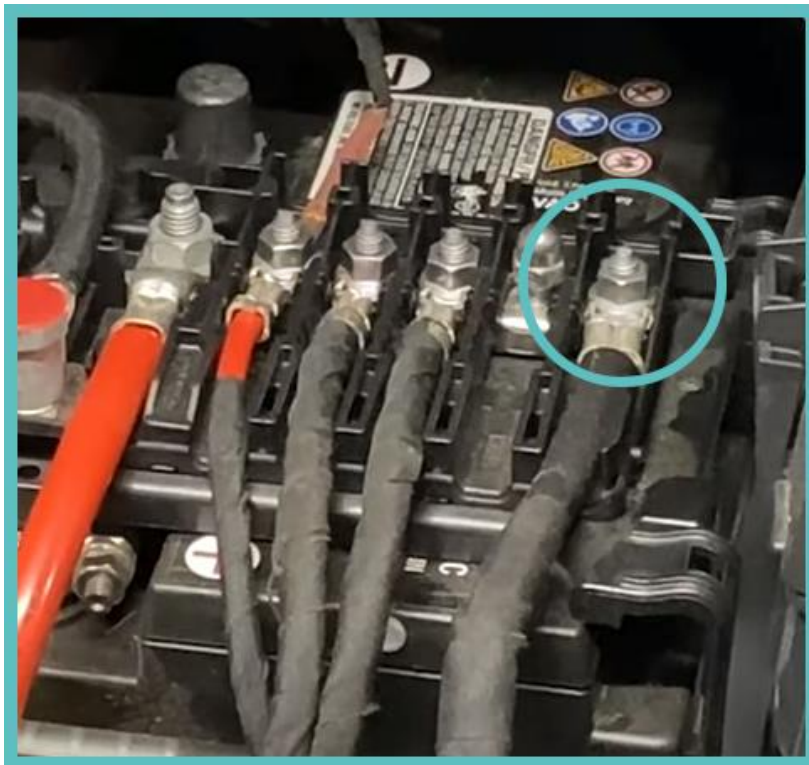
Till sist kan hela baslådan lyftas ner i baljan. Den ska passa på två punkter framför baljan och ett hål i bakkant. När baslådan är korrekt på plats ska den vara i linje med golvet. I vissa bilar kan den hamna några millimeter under golvet.



Det sista steget i monteringen är att gå fram till motorutrymmet igen, och ansluta strömkabeln till strömanslutningen i bilen.

Ta fram medföljande M6-mutter, denna ska användas för att fästa strömkabelns ringkabelsko på strömanslutningen i motorutrymmet (över 12V-batteriet).

Lägg ringkabelskon ovanpå muttern som är ansluten från fabrik och skruva fast den med M6-muttern. Det kan komma en liten gnista när ringkabelskon ansluts, men det är helt normalt.



Sätt tillbaka locket över anslutningen, montera tillbaka panelen under framrutan och sätt gummilisten på plats igen.

## 5. Återmontering

Avslutningsvis, så ska inredningen monteras ihop igen innan monteringen är klar. Följ denna guide baklänges för att lättast se hur du monterar ihop inredningen igen.

Sammanfattningsvis, börja bak i bilen genom att klicka fast tröskellisten i bagageutrymmet. Kom ihåg att vika ut gummilisten längs hela kanten så att den ligger ovanpå inredningen. Lägg tillbaka golvet i bagaget.

Gå fram i bilen och sätt tillbaka kickpanelen på bilens högra sida, under handskfacket. Montera tillbaka tröskellisten genom att börja bakifrån. Fortsätt runt B-stolpen och framåt.

Sätt tillbaka baksätet och tygplattan under handskfacket, kom ihåg alla 3 clips.

Städa bort verktygen, och du är klar.



## 6. Njut av bra ljud!

Nu är faktiskt allt klart för att sätta sig bakom ratten, hitta din favoritlåt och ge dig ut på en biltur. Se till att ha batteriet laddat!

Basförstärkaren är färdiginställd vid leverans, med Gain inställd till kl. 12. Detta fungerar bra i vår testning, men om du upplever att det blir för mycket bas kan du lyfta upp lådan och justera "Level input" nedåt med en liten plattmejsel (testa t.ex. kl. 11). Mellan kl. 8 och kl. 12 är säkert att justera.

Vi rekommenderar följande inställningar på bilens skärm:

Diskant – ett steg över mitten.

Bas och Subwoofer – mitten.

Fokus – alla.

Panorama – avstängt.

Du kan naturligtvis justera dessa inställningar efter eget önskemål, men det är en bra utgångspunkt att börja lyssna med.

Lycka till och tack för att du köpte detta paket!

Om du har ytterligare frågor, vänligen kontakta din återförsäljare.