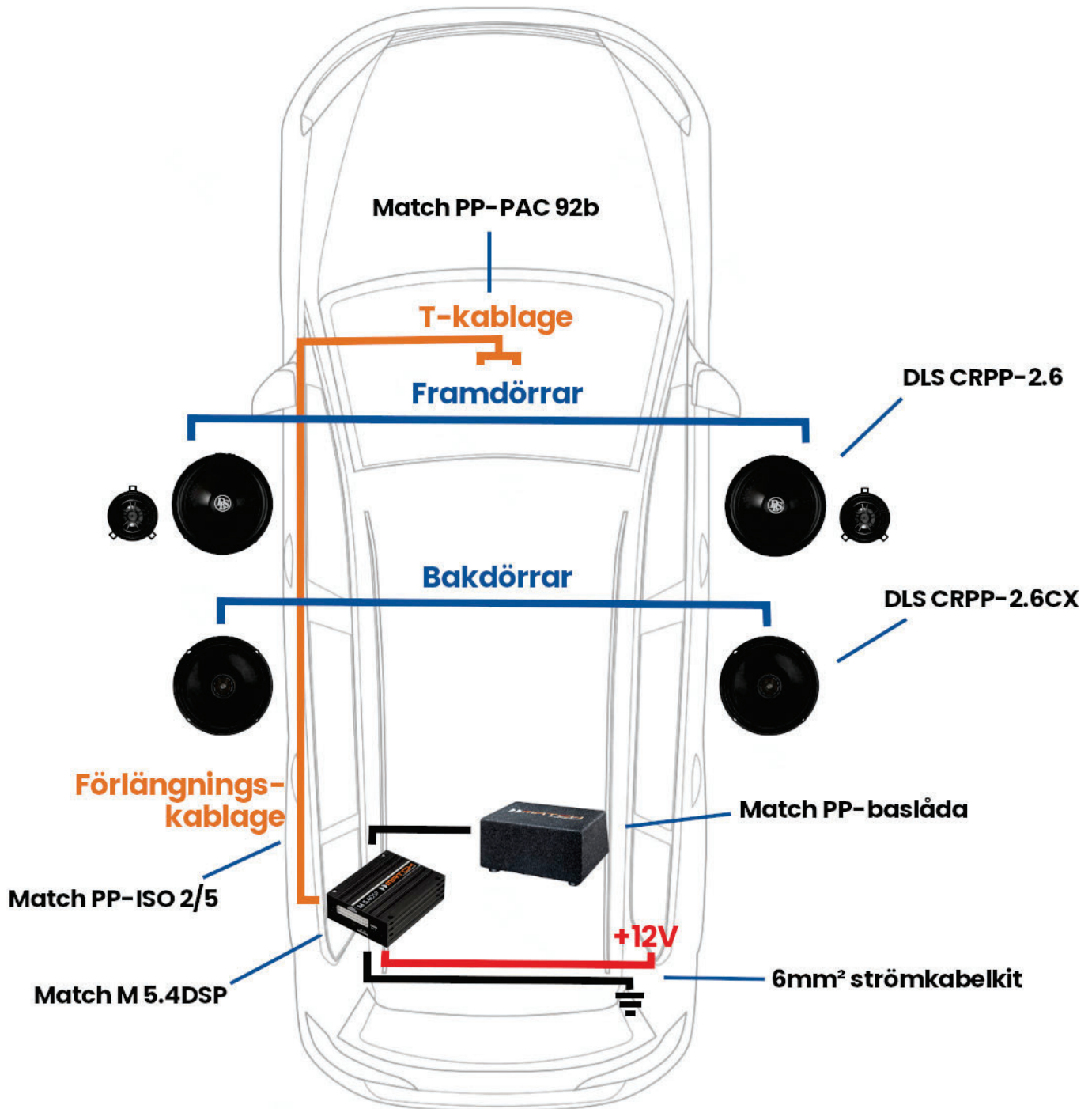


VW Ljuduppgradering Level 3



CRUISE



MATCH
BY AUDIOTEC FISCHER





winn scandinavia

Monteringsanvisning

Match M 5.4DSP Plug & Play-paket med baslåda

Grattis till ditt köp av detta Plug & Play-paket!

Denna monteringsanvisning är en allmän guide, som förklarar principen med dessa paket och går igenom steg för steg hur kablar och förstärkare från Match kan kopplas in, samt lite tips och tricks vid monteringen.

Grunden består av ett T-kablage som delar huvudkontakten till stereon/förstärkaren i bilen. Kablaget grenar isär, så att man har en kontakt för signalen från originalenheten i bilen och en kontakt för högtalarkablarna ut till bilens högtalare. Dessutom får man även med en strömmatning i T-kablaget, som används som strömförsörjning till Match M 5.4DSP.

Signalen från originalenheten kopplas till ingången på M 5.4DSP, och högtalarkablarna till bilens högtalare kopplas till utgången på M 5.4DSP. Dessutom finns inbyggda förstärkarkanaler för en separat baslåda.

Allt detta sker med hjälp av färdiga kontakter - ingen åverkan görs på bilens kabelstam och inga kablar behöver klippas eller skarvas. Match M 5.4DSP kommer färdigprogrammerad med en bra grundinställning.

Paketet innehåller:

- Bilmodellanpassad T-koppling
- 2 meter förlängningskabel
- Match M 5.4DSP förstärkare/ljudprocessor
- Plug N Play-baslåda från Match

Bra verktyg att ha till hands:

- Hylsor med spärrskaft
- Insexnycklar
- Brytverktyg i plast
- Diverse mejslar
- Buntband
- Diverse tänger och avbitare
- Eltejp
- Bricka till skruvar och muttrar

Känner du dig redo? Då sätter vi igång!

1. Demontera inredningen

Leta reda på var T-kablaget ska kopplas in i just din bil. Detta kopplas in i kontakten till originalsteget i bilen om det finns en förstärkare från fabrik, annars bakom bilens originalstereo. I vissa fall ska det kopplas in på en specifik plats i kabelstammen.

Tips och tricks:

- I många bilar med större ljudpaket drivs inte högtalarna direkt på stereons inbyggda förstärkare, utan då sitter det en separat förstärkare i bilen. Där ska T-kablaget kopplas in. Vanliga platser är:
 - under ena framstolen (Volvo, VW, Mercedes m.fl.)
 - i sidorna i bagageutrymmet (BMW, VW, Audi, Skoda, Seat, Volvo m.fl.)
 - under bagagerumsgolvet (BMW m.fl.)
 - i kickpanelen (Saab, GM m.fl.)
- I många nyare Volkswagen, Audi, Skoda och Seat-modeller, från 2012 och framåt ungefär, sitter stereon i handskfacket och kablaget kopplas in där bakom. Du behöver plocka bort handskfacket för att komma åt denna. Skärmen du har framför dig när du sitter i passagerar- eller förarsäte är endast en skärm som styr stereon.
- Ha i åtanke att det kan behövas en del demontering för att ta loss stereon; lister kan behöva skruvas bort eller brytas bort om de sitter med clips samt att stereon kan sitta fastskruvad.
- I många äldre bilmodeller behövs särskilda urtagningsverktyg för att få ut stereon. I de flesta fall är det 2 runda hål på sidorna, eller horisontella/vertikala spår som man ska skjuta in urtagningsnycklar i för att sedan kunna dra ut stereon.

2. Koppla in förstärkaren

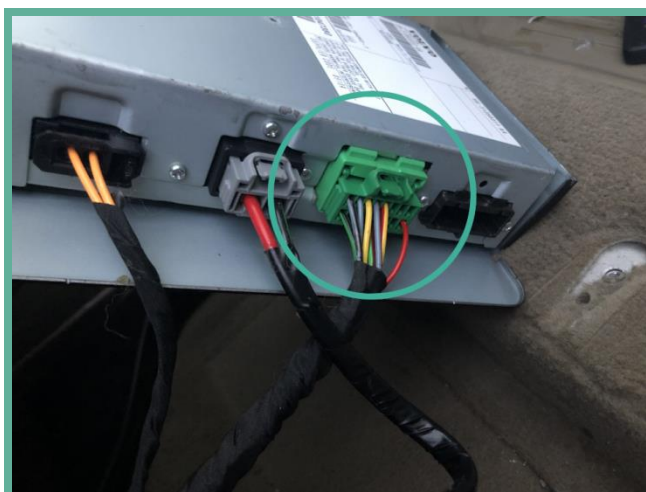
Leta upp en bra plats att montera förstärkaren på, tänk på att kablaget är runt 2 meter långt. Vanliga platser där förstärkaren passar bra är:

- bakom handskfacket
- bakom inredningen i bagaget
- bakom stereon
- under ena framstolen

Förstärkaren är kompakt och lätt att gömma. Med fördel kan den monteras med dubbelhäftande tejp, kardborreband, buntband eller dylikt. Tänk på att försöka vända USB-utgången mot dig, så du kan utföra uppdateringar eller ändringar smidigt, eller om du tänkt komplettera med nya högtalare eller baslåda i framtiden.



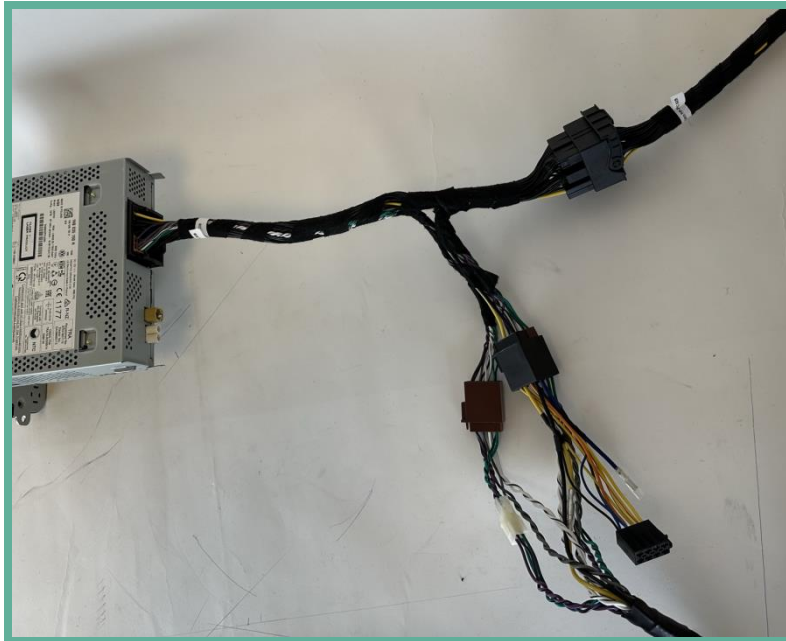
Ta loss huvudkontakten till originalstereon eller förstärkaren. Detta är en kontakt med minst 8 stift, men ofta fler. I majoriteten av tyska bilar är det en fyrkantig 40-polig kontakt (som kallas för Quadlock) som lossas genom att trycka in en flik på en bygel. När man fäller upp bygeln kommer kontakten ut. I andra bilar är det en liten del av kontakten man behöver trycka in för att få loss den ur stereo eller förstärkare.



Koppla in förlängningskabeln i T-kablagets ISO-kontakter.




Dra förlängningskabeln genom inredningen och till platsen där du monterat förstärkaren. Koppla sedan in T-kablagetets hon-kontakt i originalkabeln och han-kontakten tillbaka i originalförstärkare/stereo.



Koppla in andra änden på förlängningskabeln i förstärkaren.





Använd buntband för att bunta ihop eventuell överflödigt kabel och montera förstärkaren på plats. Förstärkaren är färdigprogrammerad med en bra utgångspunkt till högtalarna och förberedd för inkoppling av baslåda.

Förstärkarens medföljande RCA-kablage kan kopplas in i Line output på förstärkaren, som är förberedda med en stereo fullregistersignal ut från främre högtalarna (vänster och höger, fram och bak, 20-20.000Hz).

RCA-utgångarna (låg nivåutgångarna) är konfigurerade som så:

F - vänster fram

G - höger fram

H - vänster bak

I - höger bak



3. Koppla in baslåda

Koppla in förstärkarens medföljande 2-poliga adapterkabel i utgången märkt "Subwoofer Output" på M 5.4DSP.



Koppla in baslådans medföljande 8-poliga kontakt i förstärkarens kontakt.

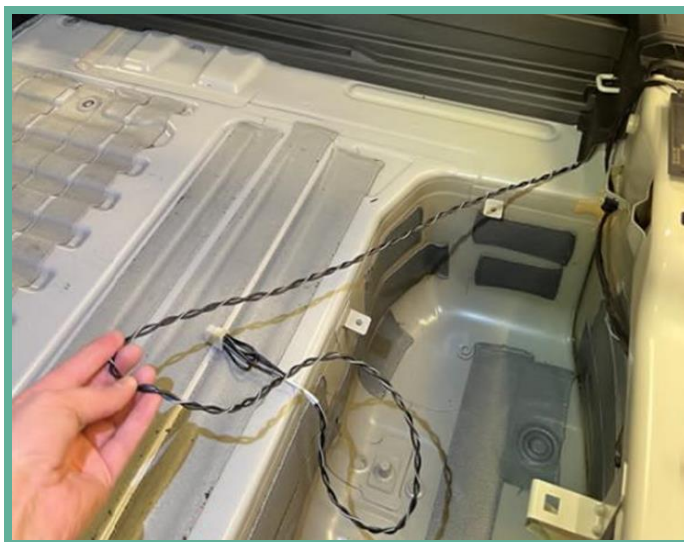


Hitta en bra plats att montera baslådan. Denna kan få plats i reservhjulsbaljan, under bagagerumsgolvet eller i bagageutrymmet. Om du har köpt ett paket, eller tänker köpa en modellanpassad baslåda kommer monteringen vara diskret. Dra subwooferkabeln genom bilens inredning till bagaget, där du placerat baslådan. Kabeln kan fästas i bilens kabelstam i bilen med buntband.



Ofta behöver man lossa på kickpanelen och panelerna över trösklarna i bilen för att komma åt kabelstammen. Det är lönt att ta en titt och följa listen i dörrtröskeln för att se vilka paneler du behöver lossa på. Det kan variera stort från bilmodell till bilmodell.

I vissa fall är paneler placerade över andra och behöver i så fall lossas först. Du behöver inte alltid lossa panelen helt, utan bara delvis. Baksätet kan behöva lossas på för att komma åt och dra kabeln till bagageutrymmet.



Koppla in baslådan och lägg baslådan på plats.



4. Återmontera inredningen

Säkerställ att inga kablar ligger och skaver eller hamnar i kläm. Montera tillbaka inredningen i omvänd ordning till hur du tog loss den. Ofta sitter paneler med clips, se till att dessa ligger rätt innan du trycker till panelen, annars går de lätt sönder. En vänlig, men bestämd näve, är ofta ditt bästa verktyg här.



Clipsen kan ibland sitta kvar i metallen, ta i så fall loss dem med ett brytverktyg i plast eller ett särskilt clipsverktyg, och sätt tillbaka på sin plats i panelen. Om clips går sönder finns de att köpa hos märkesverkstad eller bildemontering.

Montera tillbaka stereon eller originalförstärkaren, och du är klar.

5. Mer kraft från förstärkaren (frivilligt)

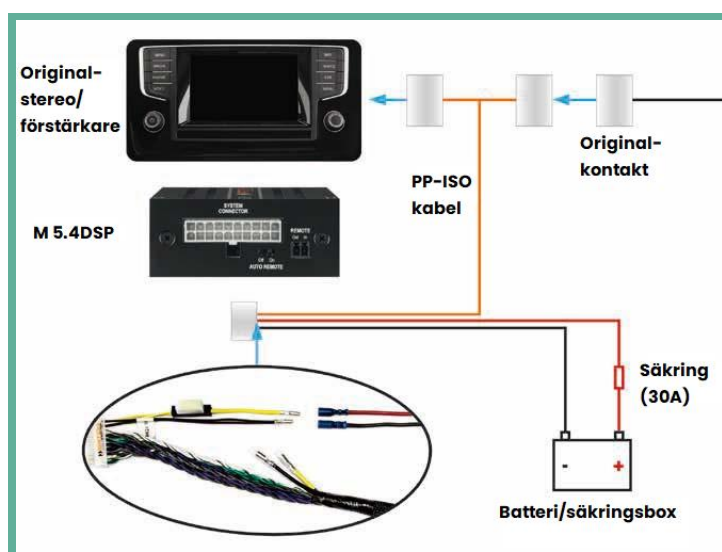
För att få mer kraft från förstärkaren kan du dra en separat strömkabel till förstärkaren direkt från batteri eller säkringsbox. Sedan kan du aktivera ett särskilt "HighPower"-läge i förstärkaren, så ökas förstärkareffekten till högtalarna från 4x35W RMS till 4x60W RMS! Vi rekommenderar att även byta högtalarna mot kraftigare om du planerar att genomföra detta.

Koppla loss de gula och svarta kablarna vid förstärkarens kontakt.

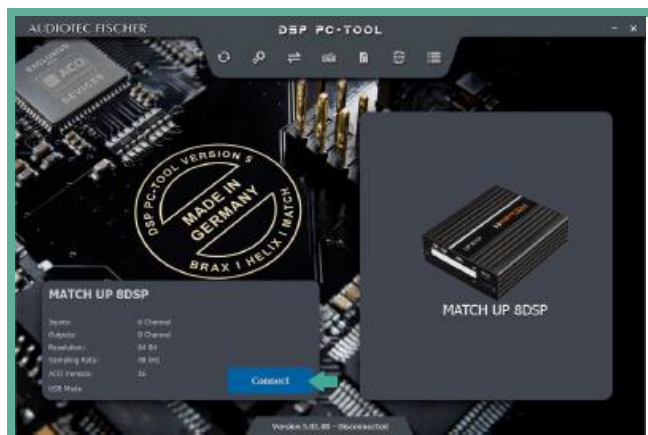
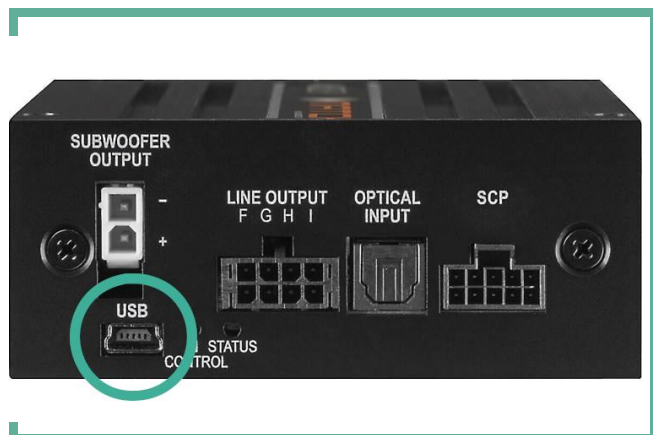
Anslut en 4mm² strömkabel till den svarta kabeln vid förstärkarens kontakt, och koppla den andra änden på kabeln till en jordpunkt i karossen. Detta kan vara samma jordpunkt som bilbatteriet är anslutet till, eller en renslipad del i chassit. Koppla sedan loss minuspolen på batteriet och lägg den åt sidan, så att strömmen bryts.

Anslut en 4mm² strömkabel till den gula kabeln vid förstärkarens kontakt, och koppla den andra änden på kabeln direkt till batteriets pluspol eller en säkringsbox intill som ger +12V.

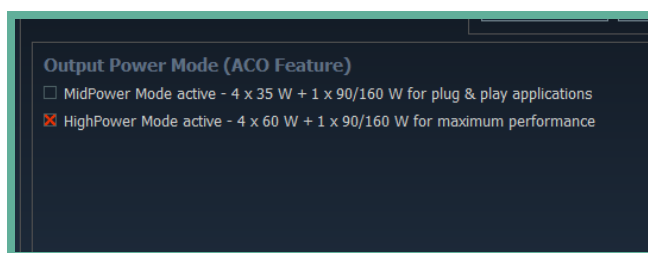
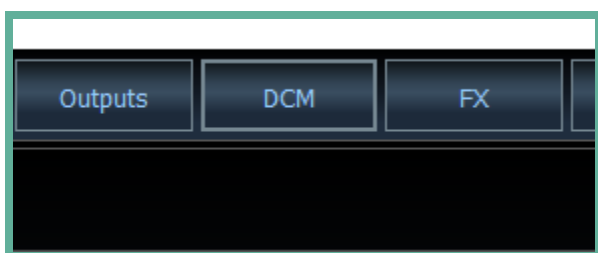
OBS! Strömkabeln måste säkras av med en 30A säkring inom 30cm från batteriets pluspol. Isolera lösa och utsatta kontakter och kopplingar med eltejp eller dylikt.



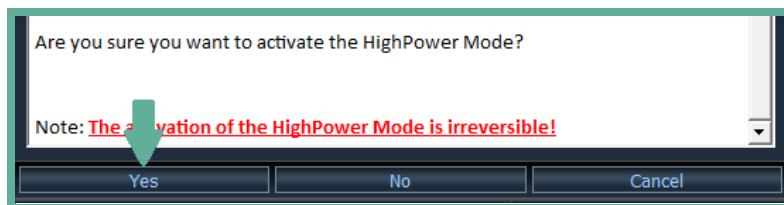
Ladda ned och installera programvaran DSP PC-Tool 5 från Audiotec Fischers webbplats. Anslut förstärkaren till datorn med medföljande USB-kabel, starta programvaran och klicka på "Connect".



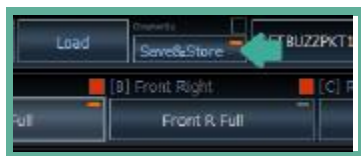
Klicka på "DCM" i övre högra hörnet, skrolla ned och välj "HighPower Mode".



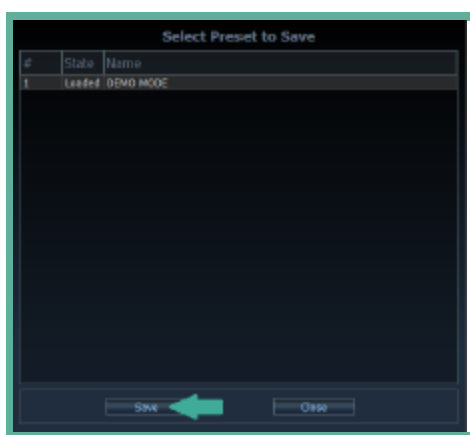
En varning kommer dyka upp. Läs varningstexten och klicka på "Yes". En ytterligare varning dyker upp. Klicka på "Yes" igen.



Spara inställningen genom att klicka på "Save&Store" i övre vänstra hörnet (orange symbol indikerar att inställningen ej är sparad).



Markera Preset 1 och klicka på "Save".



Spara sedan inställningsfilen lokalt på datorn. Nu är allt sparad på processorn och den kan kopplas bort från datorn.

6. Njut av bra ljud!

Nu är allt klart för att sätta sig bakom ratten, hitta din favoritlåt och ge dig ut på en biltur för att provlyssna.

Förstärkaren är inställd utifrån att ljudinställningarna (equalizer, balans, fader m.fl.) på bilens stereo är inställda på mittläget. Du kan givetvis finjustera detta själv efter dina egna preferenser, men vi rekommenderar att du börjar lyssna med inställningarna enligt ovan.

OBS! Många originalstereos har en begränsning, så att högsta volym innan den börjar skicka dålig signal (distorsion) är omkring 75-80% av maxvolym. Börjar det låta dåligt i högtalarna är den inställd för högt.

Detta varierar även beroende på vilken telefon man spelar musik från, och hur den musiken är inspelad. Det kan hjälpa att sänka 1-2 steg från maxvolym på telefonen.

Sätt dig i bilen och kör iväg och njut!

Lycka till och tack för att du köpte detta paket!

Om du har ytterligare funderingar, vänligen kontakta din återförsäljare för hjälp.